

OLD SCHOOL IV [OB E SR]

MIXTE : 36111 NOIR

TAILLE : EU 35-47, UK 2.5-12

OB SR CE EN ISO 20347:2022 [OB E SR]



Chaussant régulier



Semelle intérieure double épaisseur avec rembourrage profond



Semelle intérieure en EVA, rembourrée et amovible



Tige en cuir



Compatible avec les semelles orthopédiques pour un confort et un soutien personnalisés



TIGE HYDROFUGE conçue pour repousser temporairement l'eau et garder vos pieds au sec



Doublure en polyester recyclé



Sans métal



SEMELLE SFC EXTRÊMEMENT ANTIDÉRAPANTE

- Dépasse les standards de la norme SR selon le test de résistance au glissement de la norme EN ISO 20345/47:2022
- La plus grande surface couverte par la semelle extérieure offre une meilleure résistance au glissement

Poids (par chaussure) :
380 grammes
(basé sur la taille 42)

Également disponible :



Old School IV Blanc : 38960

GUIDE DE DONNÉES

Certification :	EN ISO 20347:2022 [OB E SR]
Matériau supérieur :	Cuir
Matériau de doublure :	Polyester recyclé
Matériel de la semelle intercalaire :	Caoutchouc
Matériel de la semelle extérieure :	Caoutchouc
Embout de sécurité :	N/A

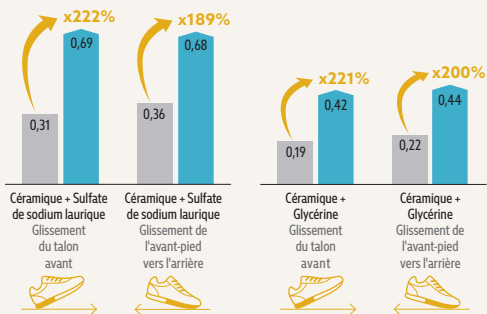


Cliquez pour plus d'informations

TEST DES PROPRIÉTÉS ANTIDÉRAPANTES DE NOTRE SEMELLE EXTÉRIEURE SFC [EN ISO 20344:2021]

SEUIL DE LA NORME

SEUIL LABEL SR



Test EN ISO 20344:2021 effectué pour déterminer la résistance au glissement par Intertek Testing Services Shenzhen Ltd, en août 2022. Sur une échelle où 0 correspond à l'absence de friction et 1 à une très forte friction (par exemple, sur un tapis sec). Toutes les chaussures SFC sont équipées de la semelle extérieure antidérapante brevetée Shoes For Crews.

SHOES
FOR CREWS®