



# SMARTPOWER™ Rinse N

Additif de rinçage hautement concentré

## Performance

- ▲ L'expérience des meilleurs résultats de lavage grâce au programme professionnel SMARTPOWER™
- ▲ Agents antimousse actifs
- ▲ Des résultats constants, brillants et étincelants, en conditions d'eau douce

## Efficacité

- ▲ Pour une utilisation en conditions d'eau douce à mi-dure, compatible avec les matériaux habituellement lavables en lave-vaisselle (porcelaine, verre, acier inoxydable, ...)
- ▲ Le système de dosage innovant permet d'éviter une surconsommation de produit et donc la maîtrise totale des coûts
- ▲ Processus de séchage plus rapide, ce qui rend votre opération plus efficace et réduit le besoin de séchage manuel
- ▲ Les blocs concentrés et durables minimisent l'espace de stockage et optimisent le coût d'utilisation

## Sécurité

- ▲ Les blocs légers sont sûrs et faciles à stocker, à transporter et à charger/remplir
- ▲ Fait partie de notre gamme SMARTPOWER™ avec code de formes et de couleurs

## Durabilité

- ▲ Jusqu'à 99 % d'emballages en moins par rapport aux systèmes standards de lavage de la vaisselle
- ▲ Jusqu'à 70 % de réduction des émissions de CO2 liées au transport



## Mode d'emploi

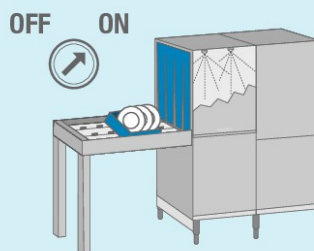


1. Consulter le plan d'hygiène, la fiche de données de sécurité et l'étiquette du produit pour obtenir des informations détaillées sur l'utilisation.

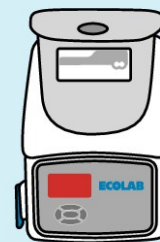


recommended

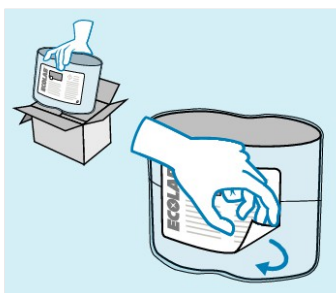
2. Porter un vêtement de protection approprié lors de la manipulation du produit non dilué.



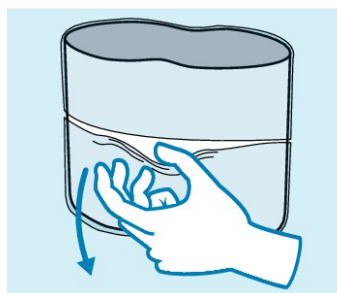
3. Laver la vaisselle et les ustensiles dans le lave-vaisselle en respectant la procédure standard.



4. Remplir le compartiment produit lorsque l'écran du contrôleur l'indique (l'écran devient rouge et une alarme sonore retentit). L'alarme est désactivée soit à l'aide du bouton situé sous l'écran, soit par l'ouverture du couvercle du compartiment.



5. Sortir un nouveau produit du carton. Retirer l'étiquette produit du bloc et la jeter.



6. Retirer la partie inférieure du film plastique du bloc.



7. Mettre le produit dans le compartiment ouvert du distributeur. Retirer le film plastique de la partie supérieure. L'écran devient automatiquement bleu. Refermer le couvercle.



8. Jeter le film plastique avec les déchets ordinaires.

## Remarques particulières

- ▲ À utiliser uniquement avec le doseur Ecolab. Votre spécialiste Ecolab réglera le système de dosage selon vos besoins spécifiques de lavage.
- ▲ Pour obtenir les meilleurs résultats hygiéniques, utiliser les détergents SMARTPOWER™ et les produits de pré-trempage SMARTPOWER™.
- ▲ **Produit réservé à un usage exclusivement professionnel.**

## Conseils environnementaux

- ▲ Essayer de remplir complètement tous les casiers de chaque machine, autant que possible.
- ▲ Pour éviter un sous-dosage ou un surdosage, le spécialiste Ecolab programmera la concentration appropriée pour le lave-vaisselle.
- ▲ Informations concernant les emballages vides : recyclage comme des emballages en plastique souple.

## Informations sur la sécurité

- ▲ Ne pas mélanger avec d'autres produits.
- ▲ Pour de plus amples informations et des consignes de sécurité, consulter l'étiquette et la fiche de données de sécurité du produit.

## Conditions de stockage

- ▲ À conserver entre 0°C et 40 °C et uniquement dans son emballage d'origine fermé.

## Conditionnement

| PRODUIT             | CODE ARTICLE | CONDITIONNEMENT |
|---------------------|--------------|-----------------|
| SMARTPOWER™ Rinse N | 9087170      | 2 x 1,1 kg      |

Worldwide Headquarter  
Ecolab Inc.  
1 Ecolab Place, St. Paul,  
MN55102  
1.800.35.CLEAN

European Headquarter  
Ecolab Europe GmbH  
Hofwiesenstrasse 349  
CH-8050 Zürich  
Switzerland

Ecolab France  
Ecolab SNC  
10 avenue Aristide Briand  
92220 Bagneux  
Tél : +33 1 49 69 65 00

Ecolab Belgium  
Ecolab BV/SRL  
Noordkustlaan 16C  
1702 Groot-Bijgaarden  
Tel: +32 2 467 51 11

Ecolab Switzerland  
Ecolab (Schweiz) GmbH  
Kägenstrasse 10  
CH-4153 Reinach  
Tel.: 0800 326522