

# CLYDE [S3L FO SR]

HOMME : 73403 NOIR

TAILLE : EU 38-47, UK 5-12

S3L FO SR CE UK EN ISO 20345:2022 [S3L FO SR]



Col rembourré

Langue rembourrée

Chaussant régulier

**RÉSISTANTE À L'EAU** : conçue pour repousser l'eau et garder vos pieds au sec temporairement

**Tige en Microfibre recyclée**

**Doublure en polyester recyclé**

**COQUE EN COMPOSITE - 200 JOULES**

**Sans métal**

**Végane**

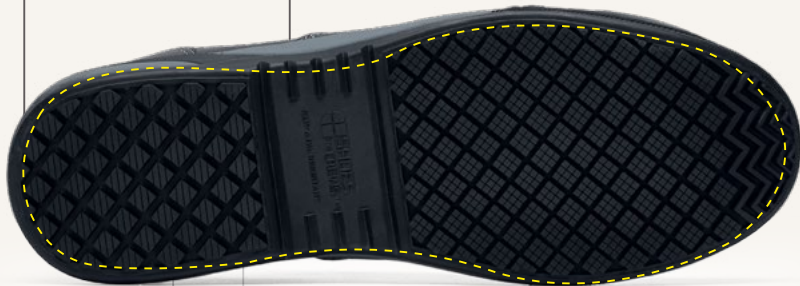
**SEMELLE SFC EXTRÊMEMENT ANTIDÉRAPANTE**  
- Sépasse les standards de la norme SR selon le test de résistance au glissement de la norme EN ISO 20344:2021

**ANTI-TRÉBUCHEMENT POUR PROTÉGER CONTRE LES CHUTES**  
- Permet une facilité de mouvement entre différentes surfaces  
- Profondeur augmentée pour une durabilité et une durée d'usure améliorées  
- La plus grande surface couverte par la semelle extérieure offre une meilleure résistance au glissement

**Les lamelles de traction espacées largement empêchent les saletés et débris de se coincer dans la semelle extérieure**

Résiste aux carburants

**Semelle intermédiaire résistante aux perforations**



Talon conçu pour absorber l'énergie

Propriétés antistatiques

Lacets noirs de rechange inclus

**Semelle intérieure en PU rembourrée et amovible**



Poids (par chaussure) :  
556 grammes  
(basé sur la taille 44)

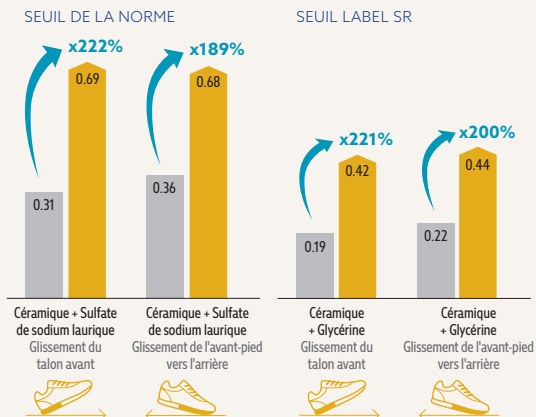
## GUIDE DE DONNÉES

Certification :	EN ISO 20345:2022 [S3L FO SR]
Matériau supérieur :	Microfibre recyclée
Matériau de doublure :	Polyester recyclé
Matériau de la semelle intermédiaire :	EVA recyclé
Matériau de la semelle extérieure :	Caoutchouc
Coque de sécurité :	Composite



Cliquez ou scannez le code QR pour plus d'informations

## TEST DES PROPRIÉTÉS ANTIDÉRAPANTES DE NOTRE SEMELLE EXTÉRIÈRE SFC [EN ISO 20344:2021]



Test EN ISO 20344:2021 effectué pour déterminer la résistance au glissement par Intertek Testing Services Shenzhen Ltd, en août 2022. Sur une échelle où 0 correspond à l'absence de friction et 1 à une très forte friction (par exemple, sur un tapis sec). Toutes les chaussures SFC sont équipées de la semelle extérieure antidérapante brevetée Shoes For Crews. Produit testé : Carrig Low 62201.

