

BASTION [S4 SRC]

MIXTE : 76690 BLANC/BLEU

TAILLE : EU 37-47, UK 4-12

S4 CE UK EN ISO 20345:2011 [S4 SRC]



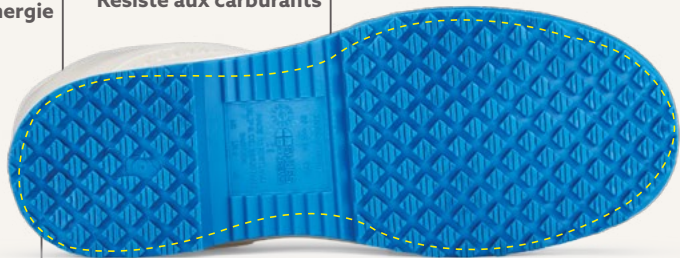
Tige en PVC

Chaussant régulier

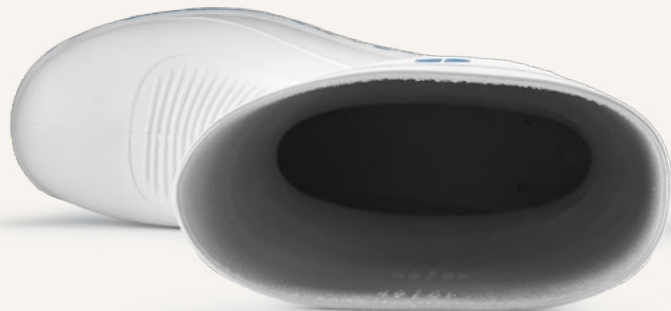
Doublure en polyester

Talon conçu pour absorber l'énergie

Résiste aux carburants



Talon décroché offre une sécurité supplémentaire dans les escaliers ou sur les échelles



Poids (par chaussure) :
1,200 grammes
(basé sur la taille 38)

Hauteur de tige 40 cm

- IMPERMEABLE : conçue pour repousser l'eau et garder vos pieds au sec
- COQUE EN ACIER - 200 JOULES
- Végane

Les lamelles de traction largement espacées empêchent les saletés et débris de se coincer dans la semelle extérieure

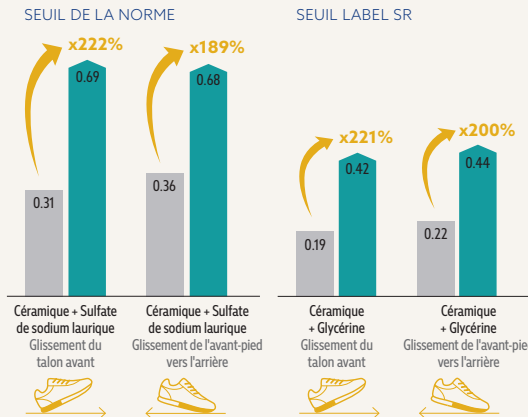
GUIDE DE DONNÉES

Certification :	EN ISO 20345:2011 [S4 SRC]
Matériau supérieur :	PVC
Matériau de doublure :	Polyester
Matériau de la semelle intermédiaire :	PVC
Matériau de la semelle extérieure :	PVC
Coque de sécurité :	Acier



Cliquez ou scannez le code QR pour plus d'informations

TEST DES PROPRIÉTÉS ANTIDÉRAPANTES DE NOTRE SEMELLE EXTÉRIEURE SFC [EN ISO 20344:2021]



Test EN ISO 20344:2021 effectué pour déterminer la résistance au glissement par Intertek Testing Services Shenzhen Ltd, en août 2022. Sur une échelle où 0 correspond à l'absence de friction et 1 à une très forte friction (par exemple, sur un tapis sec). Toutes les chaussures SFC sont équipées de la semelle extérieure antidérapante brevetée Shoes For Crews. Produit testé : Carrig Low 62201.



Bastion Vert : 70557

Également disponible :

SHOES FOR CREWS®