

CROSSING

HOMME : 22384 NOIR

TAILLE : EU 39-47, UK 6-12

SHOES FOR CREWS



- Textiles en TPU
- RÉSISTANT À L'EAU conçu pour repousser l'eau et garder vos pieds au sec
- Doublure en polyester recyclé
- Sans métal

GUIDE DE DONNÉES

Certification : N/A

Matériau supérieur : Textiles en TPU

Matériau de doublure : Polyester recyclé

Matériau de la semelle intermédiaire : EVA

Matériau de la semelle extérieure : Caoutchouc

Embout de sécurité : N/A

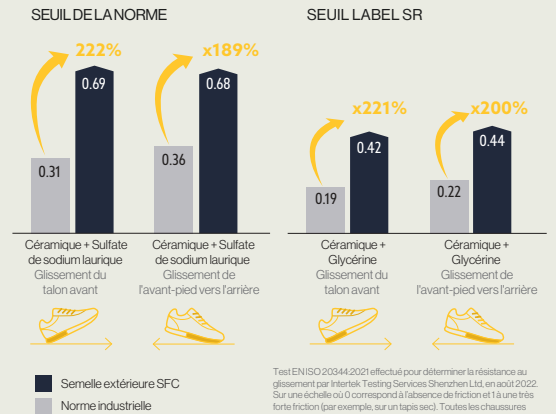
Talon décroché offre une sécurité supplémentaire dans les escaliers ou sur les échelles



Semelle intermédiaire en EVA

- SEMELLE SFC EXTRÊMEMENT ANTIDÉRAPANTE**
 - Dépasse les standards de la norme SR selon le test de résistance au glissement de la norme EN ISO 20345/47:2022
- ANTI-TRÉBUCHEMENT POUR PROTÉGER CONTRE LES CHUTES**
 - Permet une facilité de mouvement entre différentes surfaces
 - Profondeur augmentée pour une durabilité et une durée d'usure améliorées
 - La plus grande surface couverte par la semelle extérieure offre une meilleure résistance au glissement
- SPILLGUARD Membrane de protection contre les éclaboussures de liquide chaud**
- Les lamelles de traction espacées largement empêchent les saletés et débris de se coincer dans la semelle extérieure

TEST DES PROPRIÉTÉS ANTIDÉRAPANTES DE NOTRE SEMELLE EXTÉRIEURE SFC [EN ISO 20344:2021]



Semelle intérieure en PU, rembourrée et amovible



Poids (par chaussure) : 341 grammes
(basé sur la taille 42)