

# MINETTA OXFORD

MIXTE : 62401 NOIR

TAILLE : EU 38-47, UK 5-12

MOZO™

SHOES FOR CREWS



Cuir



RÉSISTANT À L'EAU conçu pour repousser l'eau et garder vos pieds au sec



Doublure en polyester recyclé



Doublure arrière en peau de porc



Sans métal

## GUIDE DE DONNÉES

Certification : N/A

Matériau supérieur : Cuir

Matériau de doublure : Arrière en peau de porc et polyester recyclé

Matériau de la semelle intermédiaire : ETPU

Matériau de la semelle extérieure : Caoutchouc

Embout de sécurité : N/A

Talon décroché offre une sécurité supplémentaire dans les escaliers ou sur les échelles



Talon conçu pour absorber l'énergie

Semelle intermédiaire en PU



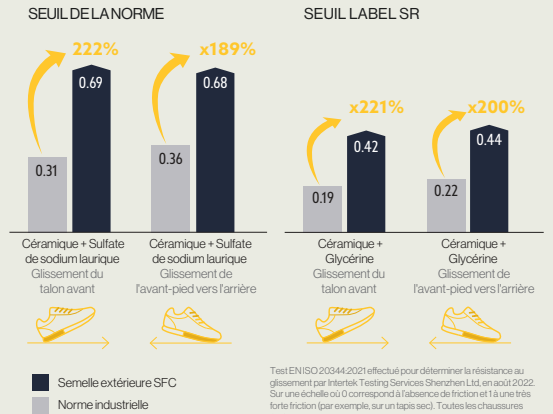
SEMELLE SFC GLADIATOR EXTRÊMEMENT ANTIDÉRAPANTE

- Dépasse les standards de la norme SR selon le test de résistance au glissement de la norme EN ISO 20345/47:2022
- La plus grande surface couverte par la semelle extérieure offre une meilleure résistance au glissement



Les lamelles de traction espacées largement empêchent les saletés et débris de se coincer dans la semelle extérieure

## TEST DES PROPRIÉTÉS ANTIDÉRAPANTES DE NOTRE SEMELLE EXTÉRIEURE SFC [EN ISO 20344:2021]



Semelle intérieure en PU, rembourrée et amovible



Poids (par chaussure) : 566 grammes  
(basé sur la taille 42)