



CODIPEX



CONSORTIUM EUROPÉEN D'ÉCHANGES COMMERCIAUX INTERNATIONAUX
SOCIÉTÉ ANONYME AU CAPITAL DE 612 850 € (4.020.032 FR)

Zone d'activités industrielles - 14, Avenue François Sommer - 92167 ANTONY Cedex (France)

Téléphone : + 33 1.42.37.60.60 * Fax: + 33 1.42.37.01.89

e-mail : codipex@free.fr

MAJ : 13/02/15

TOMATES ENTIÈRES PELEES 1/2

Composition :

Tomates pelées, jus de tomate, sel, acidifiant : acide citrique E-330

Marque : KODY

Origine : Italie

Gencod : 3303154020915

Poids net : 383 g

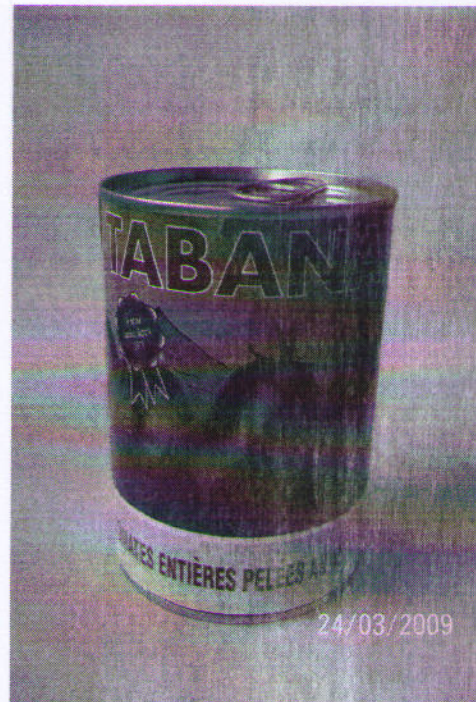
Poids net égoutté : 238 g

Volume : 425 ml

DDM : 18 mois min.

Stockage : Milieu ambiant

Conservation après ouverture : 48 H au réfrigérateur dans un récipient plastique hermétique et sous liquide de couverture d'origine



Caractéristiques microbiologiques :

Produit conforme à l'arrêté du 26 septembre 1985 relatif au contrôle de stabilité des conserves d'origine végétale (norme AFNOR V08 401 et 402)

Déclaration nutritionnelle pour 100 g de produit :

Valeur énergétique / Energy :	84 kJ / 20 Kcal
Matières grasses / Fat :	0,2 g
dont acides gras saturés / of which saturates :	0 g
Glucides / Carbohydrates :	3 g
dont sucres / of which sugar :	3 g
Fibres alimentaires / Dietary fibers :	0,8 g
Protéines / Proteins :	1,1 g
Sel / Salt :	0,325 g

Composition et dimensions

<u>Pack :</u>		<u>Palette :</u>	
Boîtes par carton :	24	Poids brut palette :	15 kg
Pack par palette :	72	Poids brut palette + marchandise :	879 kg
Pack par couche :	12	Dimensions palette (h x l x L, en cm) :	15 x 80 x 120
Couches par palette :	6	Dimensions palette+marchandise (h x l x L, en cm) :	162 x 80 x 120
Dimensions carton (h x l x L, en cm) :	24,5 x 25 x 32	Volume palette + marchandise :	1,555 m ³
Volume du carton :	0,0196 m ³		
Poids brut carton :	12 kg		

ALLERGENES :

Anhydride sulfureux et sulfites en concentrations de plus de 10 mg/kg ou 10 mg/litre en termes de SO ₂ total / Sulphur dioxide and sulphites at concentrations of more than 10 mg/kg or 10 mg/litre in terms of the total SO ₂	Absence
Arachides et produits à base d'arachides / Peanuts and products thereof	Absence
Céleri et produits à base de céleri / Celery and products thereof	Absence
Céréales contenant du gluten, à savoir blé, seigle, orge, avoine, épeautre, kamut ou leurs souches hybridées, et produits à base de ces céréales / Cereals containing gluten, namely: wheat, rye, barley, oats, spelt, kamut or their hybridised strains, and products thereof	Absence
Crustacés et produits à base de crustacés / Crustaceans and products thereof	Absence
Fruits à coque, à savoir: amandes (<i>Amygdalus communis</i> L.), noisettes (<i>Corylus avellana</i>), noix (<i>Juglans regia</i>), noix de cajou (<i>Anacardium occidentale</i>), noix de pécan [<i>Carya illinoensis</i> (Wangenh.) K. Koch], noix du Brésil (<i>Bertholletia excelsa</i>), pistaches (<i>Pistacia vera</i>), noix de Macadamia ou du Queensland (<i>Macadamia ternifolia</i>), et produits à base de ces fruits / Nuts and products thereof (i.e. above-mentioned)	Absence
Graines de sésame et produits à base de graines de sésame / Sesame seeds and products thereof	Absence
Lait et produits à base de lait (y compris le lactose) / Milk and products thereof (including lactose)	Absence
Lupin et produits à base de lupin / Lupin and products thereof	Absence
Mollusques et produits à base de mollusque / Molluscs and products thereof	Absence
Moutarde et produits à base de moutarde / Mustard and products thereof	Absence
Oeufs et produits à base d'œufs / Eggs and products thereof	Absence
Poissons et produits à base de poissons / Fish and products thereof	Absence
Soja et produits à base de soja / Soybeans and products thereof	Absence

OGM / IONISATION :

- Produit exempt de tous organismes génétiquement modifiés
- Produit non soumis à des traitements ionisants

*Les informations contenues dans cette fiche sont celles dont nous disposons à la date de validation. Elles sont donc susceptibles d'être modifiées ultérieurement. Pour toute réclamation ou demande d'information, merci de préciser impérativement le **n° de lot** et/ou **date de fabrication** portés sur le couvercle*