

Trésor goût Chocolat Noisette

CÉRÉALES FOURRÉES AU GOÛT CHOCOLAT NOISETTES, ENRICHIES EN VITAMINES.

INGRÉDIENTS

Farines de céréales (53%) (**blé, avoine**, riz), fourrage goût chocolat et **noisettes** (sucre, huiles végétales {palme, tournesol, colza}, sirop de glucose, chocolat (4%) {sucre, pâte de cacao}, cacao maigre en poudre, **lactosérum** en poudre, **lait** écrémé en poudre, **noisettes** (1%), émulsifiant {lécithine de tournesol}, arôme naturel), sucre, sel, colorants (norbixine de rocou, caroténoïdes), antioxydants (palmitate d'ascorbyle, alpha-tocophérol). Vitamines : Riboflavine, thiamine, vitamine B6, vitamine B12.

ALLERGÈNES

Voir les ingrédients en gras.

DESCRIPTION PRODUIT

Céréales fourrées au goût chocolat noisettes, enrichies en vitamines

CONDITION DE CONSERVATION

Conserver dans un endroit frais et sec. DLUO se référer au paquet.

Durée de vie sortie usine : **365 jours**.



2,25Kg (5x450g)



Informations nutritionnelles

	Valeurs moyennes pour 100g		Par portion de 30 g	
Energie	1904 kJ	453 kcal	571 kJ	136 kcal
Matières grasses	15 g		4,5 g	
dont acides gras saturés	3,8 g		1,1 g	
Glucides	71 g		21 g	
dont sucres	26 g		7.8 g	
Fibres alimentaires	3,7 g		1,1 g	
Protéines	6,6 g		2,0 g	
Sel	0.94 g		0,28 g	
VITAMINES		% AR		% AR
Thiamine (B1)	0,91 mg	(83)	0,27 mg	(25)
Riboflavine (B2)	1,2 mg	(86)	0,36 mg	(25)
B6	0.84 mg	(60)	0,25 mg	(18)
B12	2,1 µg	(83)	0,63 µg	(25)

Informations logistiques

Information logistique	Trésor 2,25 KG
EAN CARTON	05050083478161
EAN PAQUET	---
FORMAT	2,25 KG
UNITÉS / CARTON	1
POIDS KG BRUT	2,596
POIDS KG NET	2,25
CARTONS COUCHES	12 X 4
CARTONS / PALETTES HOMOGÈNE	48

© 2018 © Kellogg Company – Kellogg's Produits Alimentaires SAS au capital de 5 124 000 € - RCS Bobigny B 682000831

CÉRÉALES DE BLÉ GOÛT CHOCOLAT, ENRICHIES EN VITAMINES ET FER.



16x580g



NUTRI-SCORE B

Informations nutritionnelles

	Valeurs moyennes pour 100g		Par portion de 0 g	
Energie	1608 kJ	380 kcal	482kJ	114 kcal
Matières grasses	2,2 g		0,7 g	
dont acides gras saturés	1.0 g		0,3 g	
Glucides	77 g		23 g	
dont sucres	22 g		6,6 g	
Fibres alimentaires	6 g		1,8 g	
Protéines	10 g		3,0 g	
Sel	0,67 g		0,2 g	
VITAMINES				
		% AR		% AR
D	8,3 µg	(166)	2,5 µg	(50)
Thiamine (B1)	0,91 mg	(83)	0,27 mg	(25)
Riboflavine (B2)	1,2 mg	(86)	0,36 mg	(25)
Niacine (B3/PP)	13 mg	(83)	4 mg	(25)
B6	1,2 mg	(83)	0,36 mg	(25)
Acide folique (B9)	166 µg	(83)	49.8 µg	(25)
B12	2,1 µg	(84)	0,63 µg	(25)
SELS MINÉRAUX				
Fer	8 mg	(57)	2,4 mg	(17)

INGRÉDIENTS

Farine de blé (72%), sucre, chocolat en poudre (10%) (sucre, cacao en poudre), cacao maigre en poudre, sirop de glucose, sel, arôme naturel, cannelle, niacine, fer, vitamine B6, riboflavine, thiamine, acide folique, vitamine D, vitamine B12

ALLERGÈNES

Voir les ingrédients en gras.

DESCRIPTION PRODUIT

Céréales de blé goût chocolat, enrichies en vitamines et fer

CONDITION DE CONSERVATION

Conserver dans un endroit frais et sec. DLUO se référer au paquet.
Durée de vie sortie usine : **365 jours.**

Informations logistiques

Information logistique	Chocos 16x580 G
EAN CARTON	05059319024578
EAN PAQUET	05059319024561
FORMAT	580 G
UNITÉS / CARTON	16
POIDS KG BRUT	10,8
POIDS KG NET	9,28
CARTONS COUCHES	4 X 4
CARTONS / PALETTES HOMOGÈNE	16

© 2018 © Kellogg Company - Kellogg's Produits Alimentaires SAS au capital de 5 124 000 € - RCS Bobigny B 682000831

RIZ SOUFFLÉ GOÛT CHOCOLAT, ENRICHÉ EN VITAMINES ET MINÉRAUX.

INGRÉDIENTS

Riz, sucre, sirop de glucose, cacao maigre en poudre, sel, pâte de cacao, extrait de malt d'orge, arômes, niacine, fer, vitamine B6, riboflavine, thiamine, acide folique, vitamine D, vitamine B12.

ALLERGÈNES

Voir les ingrédients en gras.

DESCRIPTION PRODUIT

Riz soufflé goût chocolat, enrichi en vitamines et minéraux

CONDITION DE CONSERVATION

Conserver dans un endroit frais et sec. DLUO se référer au paquet.
Durée de vie sortie usine : **365 jours**.



8x500g



NUTRI-SCORE B

Informations nutritionnelles

	Valeurs moyennes pour 100g		Par portion de 35 g	
Energie	1636 kJ	386 kcal	491 kJ	116 kcal
Matières grasses	1,9 g		0,6 g	
dont acides gras saturés	0,9 g		0,3 g	
Glucides	84 g		25 g	
dont sucres	17 g		5,1 g	
Fibres alimentaires	3,8 g		1,1 g	
Protéines	6,3 g		1,9 g	
Sel	0,65 g		0,20 g	
VITAMINES				
		% AR		% AR
D	8,4 µg	(168)	2,5 µg	(50)
Thiamine (B1)	0,91 mg	(83)	0,27 mg	(25)
Riboflavine (B2)	1,2 mg	(86)	0,36 mg	(25)
Niacine (B3/PP)	13 mg	(83)	4,0 mg	(25)
B6	1,2 mg	(86)	0,36 mg	(25)
Acide folique (B9)	166 µg	(83)	49,8 µg	(25)
B12	2,1 µg	(84)	0,63 µg	(25)
SELS MINÉRAUX				
Fer	8 mg	(57)	2,4 mg	(17)

Informations logistiques

Information logistique	Coco Pops 8x500 G
EAN CARTON	05059319012537
EAN PAQUET	---
FORMAT	4 KG
UNITÉS / CARTON	1
POIDS KG BRUT	4,49
POIDS KG NET	4
CARTONS COUCHES	8 X 3
CARTONS / PALETTES HOMOGÈNE	24

© 2018 © Kellogg Company - Kellogg's Produits Alimentaires SAS au capital de 5 124 000 € - RCS Bobigny B 682000831

PEPITES D'AVOINE CROUSTILLANTES AVEC DES MORCEAUX DE CHOCOLAT ET NOISETTES.



4x1,5Kg



INGRÉDIENTS

Avoine complète (47%), sucre, huile de palme, morceaux de chocolat (11%) sucre, pâte de cacao, beurre de cacao, graisses végétales {palme, karité, sal, mangue} en proportions variables, matière grasse du lait, émulsifiant {lecithine de **soja**}, farine de blé, **noisettes** (3%), mélasse, sel, extrait de malt d'**orge**, noix de coco séchée, cannelle.

ALLERGÈNES

Voir les ingrédients en gras.



DESCRIPTION PRODUIT

Pépites d'avoine croustillantes avec des morceaux de chocolat et noisettes

CONDITION DE CONSERVATION

Conserver dans un endroit frais et sec. DLUO se référer au paquet.
Durée de vie sortie usine : **365 jours**.

FICHE PRODUIT

Informations nutritionnelles

	Valeurs moyennes pour 100g		Par portion de 45 g	
	2076 kJ	497 kcal	934 kJ	224 kcal
Energie	2076 kJ	497 kcal	934 kJ	224 kcal
Matières grasses	25 g		11 g	
dont acides gras saturés	12 g		5,4 g	
Glucides	57 g		26 g	
dont sucres	21 g		9,5 g	
Fibres alimentaires	5,8 g		2,6 g	
Protéines	8 g		3,6 g	
Sel	0,63 g		0,28 g	

Informations logistiques

Information logistique	Extra Chocolat 4x1,5 KG
EAN CARTON	05059319012360
EAN PAQUET	05050083184420
FORMAT	1,5 KG
UNITÉS / CARTON	4
POIDS KG BRUT	6,48
POIDS KG NET	6
CARTONS COUCHES	9 X 3
CARTONS / PALETTES HOMOGÈNE	27

© 2018 © Kellogg Company – Kellogg's Produits Alimentaires SAS au capital de 5 124 000 € - RCS Bobigny B 682000831

Extra Fruit & Nut

PÉPITES D'AVOINE CROUSTILLANTES AVEC DES FRUITS SECS ET DES NOIX.



4x1,5Kg



INGRÉDIENTS

Avoine complète (43%), fruits secs (17%)(raisins secs, banane {banane, huile de noix de coco, sucre}, airelle {airelle, sucre, huile de tournesol}, pomme), sucre, huile de palme durable, farine de **blé**, **fruits à coque** (5.5%)(**amandes, noisettes**), sel, mélasse, noix de coco séchée, extrait de malt d'**orge**.

ALLERGÈNES

Voir les ingrédients en gras.

DESCRIPTION PRODUIT

Pépites d'avoine croustillantes avec des fruits secs et des noix.

CONDITION DE CONSERVATION

Conserver dans un endroit frais et sec. DLUO se référer au paquet.
Durée de vie sortie usine : **365 jours**.

Informations nutritionnelles

	Valeurs moyennes pour 100g		Par portion de 45 g	
	1992 kJ	476 kcal	896 kJ	214 kcal
Energie				
Matières grasses	22 g		9,9 g	
dont acides gras saturés	8.9 g		4 g	
Glucides	60 g		27 g	
dont sucres	27 g		12 g	
Fibres alimentaires	4,5 g		2,0 g	
Protéines	7,2 g		3.2 g	
Sel	0,6 g		0,29 g	

Informations logistiques

Information logistique	Extra Fruit & nut 4x1,5 KG
EAN CARTON	05059319018447
EAN PAQUET	05059319005522
FORMAT	1,5 KG
UNITÉS / CARTON	4
POIDS KG BRUT	6,48
POIDS KG NET	6
CARTONS COUCHES	9 X 3
CARTONS / PALETTES HOMOGÈNE	27

© 2018 © Kellogg Company – Kellogg's Produits Alimentaires SAS au capital de 5 124 000 € - RCS Bobigny B 682000831

CÉRÉALES DE MAÏS ENROBÉES DE SUCRE ET DE MIEL, ENRICHIES EN VITAMINES ET MINÉRAUX



12 x 600g



INGRÉDIENTS

Farine de maïs (80%), sucre, sirop de glucose, fibre de maïs, miel (2%), extrait de malt d'orge, sel, arôme naturel, niacine, fer, vitamine B6, riboflavine, thiamine, acide folique, vitamine D, vitamine B12, colorant (caroténoïdes)

ALLERGÈNES

Voir les ingrédients en gras.

DESCRIPTION PRODUIT

CÉRÉALES DE MAÏS ENROBÉES DE SUCRE ET DE MIEL, ENRICHIES EN VITAMINES ET MINÉRAUX

CONDITION DE CONSERVATION

Conserver dans un endroit frais et sec. DLUO se référer au paquet.
Durée de vie sortie usine : **365 jours.**

Informations nutritionnelles

	Valeurs moyennes pour 100g		Par portion de 30 g	
Energie	1626 kJ	384 kcal	488 kJ	115 kcal
Matières grasses	1,15g		0,5 g	
dont acides gras saturés	0,1 g		0,0 g	
Glucides	85 g		26 g	
dont sucres	22 g		6,6 g	
Fibres alimentaires	4,6 g		1,4 g	
Protéines	5,2 g		1,6 g	
Sel	0,4 g		0,12 g	
VITAMINES				
		% AR		% AR
D	8,3 µg	(166)	2,5 µg	(50)
Thiamine (B1)	0,91 mg	(83)	0,27 mg	(25)
Riboflavine (B2)	1,2 mg	(86)	0,36 mg	(25)
Niacine (B3/PP)	13 mg	(81)	3,9 mg	(25)
B6	1,2 mg	(86)	0,36 mg	(25)
Acide folique (B9)	166 µg	(83)	49,8 µg	(25)
B12	2,1 µg	(84)	0,63 µg	(25)
SELS MINÉRAUX				
		% AR		% AR
Fer	8 mg	(57)	2,4 mg	(17)

Informations logistiques

Information logistique	Miel Pops 12x600 G
EAN CARTON	05053827202558
EAN PAQUET	05053827202541
FORMAT	600 G
UNITÉS / CARTON	
POIDS KG BRUT	12
POIDS KG NET	9,15
CARTONS COUCHES	7,2
CARTONS / PALETTES HOMOGÈNE	4 x 3
	12

© 2018 © Kellogg Company - Kellogg's Produits Alimentaires SAS au capital de 5 124 000 € - RCS Bobigny B 682000831

PÉTALES DE MAÏS GLACÉS AU SUCRE, ENRICHIS EN VITAMINES ET EN MINÉRAUX.

INGRÉDIENTS

Maïs, sucre, extrait de malt d'orge, sel. Vitamines et minéraux : Niacine, fer, vitamine B6, riboflavine, thiamine, acide folique, vitamine D, vitamine B12.

ALLERGÈNES

Voir les ingrédients en gras.

DESCRIPTION PRODUIT

PÉTALES DE MAÏS GLACÉS AU SUCRE, ENRICHIS EN VITAMINES ET EN MINÉRAUX

CONDITION DE CONSERVATION

Conserver dans un endroit frais et sec. DLUO se référer au paquet.
Durée de vie sortie usine : **365 jours**.



8x500g



Informations nutritionnelles

	Valeurs moyennes pour 100g		Par portion de 30 g	
Energie	1594 kJ	375 kcal	478 kJ	113 kcal
Matières grasses	0,6 g		0,2 g	
dont acides gras saturés	0,1 g		0,0 g	
Glucides	87 g		26 g	
dont sucres	37 g		11 g	
Fibres alimentaires	2 g		0,6 g	
Protéines	4,5 g		1,4 g	
Sel	0,83 g		0,25 g	
VITAMINES		% AR		% AR
D	8,4 µg	(168)	2,5 µg	(50)
Thiamine (B1)	0,91 mg	(83)	0,27 mg	(25)
Riboflavine (B2)	1,2 mg	(86)	0,36 mg	(25)
Niacine (B3/PP)	13 mg	(83)	4,0 mg	(25)
B6	1,2 mg	(86)	0,36 mg	(25)
Acide folique (B9)	166 µg	(83)	49,8 µg	(25)
B12	2,1 µg	(84)	0,63 µg	(25)
SELS MINÉRAUX		% AR		% AR
Fer	8,0 mg	(57)	2,4 mg	(17)

Informations logistiques

Information logistique	Frosties 8x500 G
EAN CARTON	05050083508936
EAN PAQUET	---
FORMAT	4 KG
UNITÉS / CARTON	1
POIDS KG BRUT	4,5
POIDS KG NET	4
CARTONS COUCHES	8 X 3
CARTONS / PALETTES HOMOGÈNE	24

© 2018 © Kellogg Company - Kellogg's Produits Alimentaires SAS au capital de 5 124 000 € - RCS Bobigny B 682000831

PÉTALES DE RIZ, BLÉ COMPLET ET ORGE ENRICHIS EN VITAMINES ET MINÉRAUX



8x500g



NUTRI-SCORE B

INGRÉDIENTS

Riz (47%), blé complet (37%), sucre, orge (5%), farine d'orge maltée, sel, extrait de malt d'orge, niacine, fer, zinc, riboflavine, thiamine, vitamine B6, acide folique, vitamine D, vitamine B12.

ALLERGÈNES

Voir les ingrédients en gras.

DESCRIPTION PRODUIT

PÉTALES DE RIZ, BLÉ COMPLET ET ORGE ENRICHIS EN VITAMINES ET MINÉRAUX

CONDITION DE CONSERVATION

Conserver dans un endroit frais et sec. DLUO se référer au paquet.
Durée de vie sortie usine : 365 jours.

Informations nutritionnelles

	Valeurs moyennes pour 100g		Par portion de 30 g	
Energi	1660 kJ	392 kcal	498 kJ	118 kcal
Matières grasses	1,3 g		0,4 g	
dont acides gras saturés	0,3 g		0,1 g	
Glucides	84 g		25 g	
dont sucres	15 g		4,5 g	
Fibres alimentaires	6 g		1,8 g	
Protéines	8 g		2,4 g	
Sel	0,84 g		0,25 g	
VITAMINES		% AR		% AR
D	8,4 µg	(168)	2,5 µg	(50)
Thiamine (B1)	1,8 mg	(164)	0,54 mg	(50)
Riboflavine (B2)	2,3 mg	(164)	0,69 mg	(50)
Niacine (B3/PP)	13 mg	(81)	3,9 mg	(25)
B6	1,2 mg	(86)	0,36 mg	(25)
Acide folique (B9)	334 µg	(167)	100 µg	(50)
B12	2,1 µg	(84)	0,63 µg	(25)
SELS MINÉRAUX		% AR		% AR
Fer	12 mg	(86)	3,6 mg	(25)
Zinc	8,4 mg	(84)	2,5 mg	(25)

Informations logistiques

Information logistique	Spécial K 8x500 G
EAN CARTON	05059319012407
EAN PAQUET	---
FORMAT	4 KG
UNITÉS / CARTON	1
POIDS KG BRUT	4,5
POIDS KG NET	4
CARTONS COUCHES	8 X 3
CARTONS / PALETTES HOMOGÈNE	24

© 2018 © Kellogg Company - Kellogg's Produits Alimentaires SAS au capital de 5 124 000 € - RCS Bobigny B 682000831

PÉTALES DE MAÏS DORÉS AU FOUR ENRICHIS EN VITAMINES ET FER,

INGRÉDIENTS

Maïs, extrait de malt d'orge, sucre, sel, niacine, fer, vitamine B6, riboflavine, thiamine, acide folique, vitamine D, vitamine B12.

ALLERGÈNES

Voir les ingrédients en gras.

DESCRIPTION PRODUIT

PÉTALES DE MAÏS DORÉS AU FOUR ENRICHIS EN VITAMINES ET FER

CONDITION DE CONSERVATION

Conserver dans un endroit frais et sec. DLUO se référer au paquet.
Durée de vie sortie usine : 365 jours.



8x500g



NUTRI-SCORE B

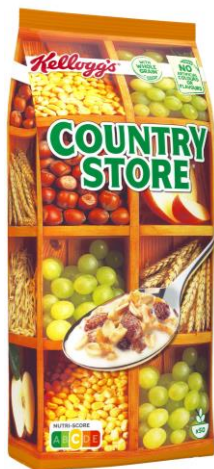
Informations nutritionnelles

	Valeurs moyennes pour 100g		Par portion de 30 g	
Energie	1604 kJ	378 kcal	481 kJ	113 kcal
Matières grasses	0,9 g		0,3 g	
dont acides gras saturés	0,2 g		0,1 g	
Glucides	84 g		25 g	
dont sucres	8 g		2,4 g	
Fibres alimentaires	3 g		0,9 g	
Protéines	7 g		2,1 g	
Sel	1,1 g		0,34 g	
VITAMINES		% AR	% AR	
D	8,4 µg	(168)	2,5 µg	(50)
Thiamine (B1)	0,91 mg	(83)	0,27 mg	(25)
Riboflavine (B2)	1,2 mg	(86)	0,36 mg	(25)
Niacine (B3/PP)	13 mg	(83)	4,0 mg	(25)
B6	1,2 mg	(86)	0,36 mg	(25)
Acide folique (B9)	166 µg	(83)	49,8 µg	(25)
B12	2,1 µg	(84)	0,63 µg	(25)
SELS MINÉRAUX		% AR	% AR	
Fer	8 mg	(57)	2,4 mg	(17)

Informations logistiques

Information logistique	Corn Flakes 8x500 G
EAN CARTON	05050083478109
EAN PAQUET	---
FORMAT	4 G
UNITÉS / CARTON	1
POIDS KG BRUT	4,51
POIDS KG NET	4
CARTONS COUCHES	8 X 3
CARTONS / PALETTES HOMOGÈNE	24

© 2018 © Kellogg Company - Kellogg's Produits Alimentaires SAS au capital de 5 124 000 € - RCS Bobigny B 682000831



4x2Kg



NUTRI-SCORE C

Informations nutritionnelles

	Valeurs moyennes pour 100g		Par portion de 45 g	
	1691 kJ	400 kcal	676 kJ	160 kcal
Energie				
Matières grasses	5,8 g		2,3 g	
dont acides gras saturés	1,1 g		0,4 g	
Glucides	74 g		30 g	
dont sucres	19 g		7,6 g	
Fibres alimentaires	7,5 g		3,0 g	
Protéines	9,3 g		3,7 g	
Sel	0,41 g		0,16 g	

INGRÉDIENTS

Avoine complète (58%), maïs (9%), **blé** complet (6%), raisins secs (8.5%), sucre, petit-lait en poudre, son de **blé**, farine de **blé** complet, **noisettes** (1%), pommes séchées (1%), extrait de malt d'**orge**, sirop de glucose, sel, arôme naturel.

ALLERGÈNES

Voir les ingrédients en gras.

DESCRIPTION PRODUIT

MÉLANGE DE CÉRÉALES TENDRES AVEC DES FRUITS SECS

CONDITION DE CONSERVATION

Conserver dans un endroit frais et sec. DLUO se référer au paquet.

Durée de vie sortie usine : **365 jours**.

Informations logistiques

Information logistique	Country Store 4x2 KG
EAN CARTON	05013503404010
EAN PAQUET	05000127404014
FORMAT	2 KG
UNITÉS / CARTON	4
POIDS KG BRUT	8,79
POIDS KG NET	8
CARTONS COUCHES	8 X 3
CARTONS / PALETTES HOMOGÈNE	24

RIZ SOUFFLÉ GOÛT CHOCOLAT, ENRICHÉ EN VITAMINES ET MINÉRAUX.



40x35g



NUTRI-SCORE B

INGRÉDIENTS

Riz, sucre, sirop de glucose, cacao maigre en poudre, sel, pâte de cacao, extrait de malt d'orge, arômes, niacine, fer, vitamine B6, riboflavine, thiamine, acide folique, vitamine D, vitamine B12.

ALLERGÈNES

Voir les ingrédients en gras.

DESCRIPTION PRODUIT

RIZ SOUFFLÉ GOÛT CHOCOLAT, ENRICHÉ EN VITAMINES ET MINÉRAUX.

CONDITION DE CONSERVATION

Conserver dans un endroit frais et sec. DLUO se référer au paquet.
Durée de vie sortie usine : **365 jours**.

Informations nutritionnelles

	Valeurs moyennes pour 100g		Par portion de 35 g	
Energie	1636 kJ	386 kcal	573 kJ	135 kcal
Matières grasses	1,9 g		0,7 g	
dont acides gras saturés	0,9 g		0,3 g	
Glucides	84 g		29 g	
dont sucres	17 g		6,0 g	
Fibres alimentaires	3,8 g		1,3 g	
Protéines	6,3 g		2,2 g	
Sel	0,65 g		0,23 g	
VITAMINES				
		% AR		% AR
D	8,4 µg	(168)	2,5 µg	(59)
Thiamine (B1)	0,91 mg	(83)	0,32 mg	(25)
Riboflavine (B2)	1,2 mg	(86)	0,42 mg	(30)
Niacine (B3/PP)	13 mg	(83)	4,7 mg	(29)
B6	1,2 mg	(86)	0,42 mg	(30)
Acide folique (B9)	166 µg	(83)	58.1 µg	(29)
B12	2,1 µg	(84)	0,74 µg	(29)
SELS MINÉRAUX				
Fer	8 mg	(57)	2,8 mg	(20)

Informations logistiques

Information logistique	Coco Pops 40x35 G
EAN CARTON	5050083394416
EAN PAQUET	05050083392801
FORMAT	35 G
UNITÉS / CARTON	40
POIDS KG BRUT	2,19
POIDS KG NET	1,4
CARTONS COUCHES	9 X 6
CARTONS / PALETTES HOMOGÈNE	54

© 2018 © Kellogg Company - Kellogg's Produits Alimentaires SAS au capital de 5 124 000 € - RCS Bobigny B 682000831

PÉTALES DE MAÏS DORÉS AU FOUR ENRICHIS EN VITAMINES ET FER



40x24g



NUTRI-SCORE B

INGRÉDIENTS

Maïs, extrait de malt d'orge, sucre, sel, niacine, fer, vitamine B6, riboflavine, thiamine, acide folique, vitamine D, vitamine B12.

ALLERGÈNES

Voir les ingrédients en gras.

DESCRIPTION PRODUIT

PÉTALES DE MAÏS DORÉS AU FOUR ENRICHIS EN VITAMINES ET FER

CONDITION DE CONSERVATION

Conserver dans un endroit frais et sec. DLUO se référer au paquet.
Durée de vie sortie usine : 365 jours.

Informations nutritionnelles

	Valeurs moyennes pour 100g		Par portion de 2430 g	
Energie	1604 kJ	378 kcal	385 kJ	91 kcal
Matières grasses	0,9 g		0,2 g	
dont acides gras saturés	0,2 g		0 g	
Glucides	84 g		20 g	
dont sucres	8 g		1,9 g	
Fibres alimentaires	3 g		0,7 g	
Protéines	7 g		1,7 g	
Sel	1,1 g		0,27 g	
VITAMINES		% AR		% AR
D	8,4 µg	(168)	2,0 µg	(40)
Thiamine (B1)	0,91 mg	(83)	0,22 mg	(20)
Riboflavine (B2)	1,2 mg	(86)	0,29 mg	(21)
Niacine (B3/PP)	13,3 mg	(83)	3,2 mg	(20)
B6	1,2 mg	(86)	0,29 mg	(21)
Acide folique (B9)	166 µg	(83)	39,8 µg	(20)
B12	2,1 µg	(84)	0,5 µg	(20)
SELS MINÉRAUX		% AR		% AR
Fer	8 mg	(57)	1,9 mg	(14)

Informations logistiques

Information logistique	Corn Flakes 40x24 G
EAN CARTON	05050083544507
EAN PAQUET	05050083393693
FORMAT	24 G
UNITÉS / CARTON	40
POIDS KG BRUT	1,735
POIDS KG NET	0,96
CARTONS COUCHES	9 X 6
CARTONS / PALETTES HOMOGÈNE	54

© 2018 © Kellogg Company - Kellogg's Produits Alimentaires SAS au capital de 5 124 000 € - RCS Bobigny B 682000831

PÉTALES DE MAÏS GLACÉS AU SUCRE, ENRICHIS EN VITAMINES ET EN MINÉRAUX.



40x35g



INGRÉDIENTS

Maïs, sucre, extrait de malt d'orge, sel. Vitamines et minéraux : Niacine, fer, vitamine B6, riboflavine, thiamine, acide folique, vitamine D, vitamine B12.

ALLERGÈNES

Voir les ingrédients en gras.

DESCRIPTION PRODUIT

PÉTALES DE MAÏS GLACÉS AU SUCRE, ENRICHIS EN VITAMINES ET EN MINÉRAUX

CONDITION DE CONSERVATION

Conserver dans un endroit frais et sec. DLUO se référer au paquet.
Durée de vie sortie usine : **365 jours.**

Informations nutritionnelles

	Valeurs moyennes pour 100g		Par portion de 35 g	
Energie	1594 kJ	375 kcal	558 kJ	131 kcal
Matières grasses	0,6 g		0,2 g	
dont acides gras saturés	0,1 g		0,0 g	
Glucides	87 g		30 g	
dont sucres	37 g		13 g	
Fibres alimentaires	2 g		0,7 g	
Protéines	4,5 g		1,6 g	
Sel	0,83 g		0,29 g	
VITAMINES		% AR		% AR
D	8,4 µg	(168)	2,9 µg	(59)
Thiamine (B1)	0,91 mg	(83)	0,32 mg	(29)
Riboflavine (B2)	1,2 mg	(86)	0,42 mg	(30)
Niacine (B3/PP)	13 mg	(83)	4,7 mg	(29)
B6	1,2 mg	(86)	0,42 mg	(30)
Acide folique (B9)	166 µg	(83)	58.1 µg	(29)
B12	2,1 µg	(84)	0,74 µg	(29)
SELS MINÉRAUX		% AR		% AR
Fer	8,0 mg	(57)	2,8 mg	(20)

Informations logistiques

Information logistique	Frosties 40x35 G
EAN CARTON	05050083394379
EAN PAQUET	05050083393846
FORMAT	35 G
UNITÉS / CARTON	40
POIDS KG BRUT	2,19
POIDS KG NET	1,4
CARTONS COUCHES	9 X 6
CARTONS / PALETTES HOMOGÈNE	54

© 2018 © Kellogg Company - Kellogg's Produits Alimentaires SAS au capital de 5 124 000 € - RCS Bobigny B 682000831

PÉTALES DE RIZ, BLÉ COMPLET ET ORGE ENRICHIS EN VITAMINES ET MINÉRAUX



40x30g



INGRÉDIENTS

Riz (47%), blé complet (37%), sucre, orge (5%), farine d'orge maltée, sel, extrait de malt d'orge, niacine, fer, zinc, riboflavine, thiamine, vitamine B6, acide folique, vitamine D, vitamine B12.

ALLERGÈNES

Voir les ingrédients en gras.

DESCRIPTION PRODUIT

PÉTALES DE RIZ, BLÉ COMPLET ET ORGE ENRICHIS EN VITAMINES ET MINÉRAUX

CONDITION DE CONSERVATION

Conserver dans un endroit frais et sec. DLUO se référer au paquet.
Durée de vie sortie usine : 365 jours.

Informations nutritionnelles

	Valeurs moyennes pour 100g		Par portion de 30 g	
Energi	1588 kJ	375 kcal	476 kJ	113 kcal
Matières grasses	1,5 g		0,5 g	
dont acides gras saturés	0,3 g		0,1 g	
Glucides	79 g		24 g	
dont sucres	15 g		4,5 g	
Fibres alimentaires	4,5 g		1,4 g	
Protéines	9 g		2,7 g	
Sel	1,0 g		0,3 g	
VITAMINES		% AR		% AR
D	8,4 µg	(168)	2,5 µg	(50)
Thiamine (B1)	1,8 mg	(164)	0,55 mg	(50)
Riboflavine (B2)	2,3 mg	(164)	0,7 mg	(50)
Niacine (B3/PP)	13 mg	(81)	4,0 mg	(25)
B6	1,2 mg	(86)	0,35 mg	(25)
Acide folique (B9)	334 µg	(167)	100 µg	(50)
B12	2,1 µg	(84)	0,63 µg	(25)
SELS MINÉRAUX		% AR		% AR
Fer	12 mg	(86)	3,5 mg	(25)
Zinc	8,4 mg	(84)	2,5 mg	(25)

Informations logistiques

Information logistique	Spécial K 40x30 G
EAN CARTON	05050083393952
EAN PAQUET	5050083393945
FORMAT	30 G
UNITÉS / CARTON	40
POIDS KG BRUT	1,99
POIDS KG NET	1,2
CARTONS COUCHES	9 X 6

© 2018 © Kellogg Company - Kellogg's Produits Alimentaires SAS au capital de 5 124 000 € - RCS Bobigny B 682000831

CÉRÉALES DE BLÉ GOÛT CHOCOLAT, ENRICHIES EN VITAMINES ET FER.



40x40g



NUTRI-SCORE B

INGRÉDIENTS

Farine de blé (66%), sucre, chocolat en poudre (11%)(sucre, cacao en poudre), cacao maigre en poudre, sirop de glucose, sel, cannelle, arôme naturel, niacine, fer, vitamine B6, riboflavine, thiamine, acide folique, vitamine D, vitamine B12

ALLERGÈNES

Voir les ingrédients en gras.

DESCRIPTION PRODUIT

CÉRÉALES DE BLÉ GOÛT CHOCOLAT, ENRICHIES EN VITAMINES ET FER

CONDITION DE CONSERVATION

Conserver dans un endroit frais et sec. DLUO se référer au paquet.
Durée de vie sortie usine : **365 jours.**

Informations nutritionnelles

	Valeurs moyennes pour 100g		Par portion de 40 g	
Energie	1608 kJ	380 kcal	643 kJ	152 kcal
Matières grasses	2,2 g		0,9 g	
dont acides gras saturés	1.0 g		0,4 g	
Glucides	77 g		31 g	
dont sucres	22 g		8,8 g	
Fibres alimentaires	6,0 g		2,4 g	
Protéines	10 g		4,0 g	
Sel	0,67 g		0,27 g	
VITAMINES				
		% AR		% AR
D	8,3 µg	(166)	3,3 µg	(66)
Thiamine (B1)	0,91 mg	(83)	0,36 mg	(33)
Riboflavine (B2)	1,2 mg	(86)	0,48 mg	(34)
Niacine (B3/PP)	13 mg	(83)	5,3 mg	(33)
B6	1,2 mg	(83)	0,48 mg	(34)
Acide folique (B9)	166 µg	(83)	66.4 µg	(33)
B12	2,1 µg	(84)	0,84 µg	(34)
SELS MINÉRAUX				
Fer	8 mg	(57)	3,2 mg	(23)

Informations logistiques

Information logistique	Chocos 40x40 G
EAN CARTON	05050083392849
EAN PAQUET	05050083392832
FORMAT	40 G
UNITÉS / CARTON	
	40
POIDS KG BRUT	
	2,39
POIDS KG NET	
	1,6
CARTONS COUCHES	
	9 X 6
CARTONS / PALETTES HOMOGÈNE	
	54

© 2018 © Kellogg Company - Kellogg's Produits Alimentaires SAS au capital de 5 124 000 € - RCS Bobigny B 682000831



32x40g



INGRÉDIENTS

Avoine complète (58%), maïs (9%), **blé** complet (6%), raisins secs (8.5%), sucre, petit-lait en poudre, son de **blé**, farine de **blé** complet, **noisettes** (1%), pommes séchées (1%), extrait de malt d'**orge**, sirop de glucose, sel, arôme naturel.

ALLERGÈNES

Voir les ingrédients en gras.

DESCRIPTION PRODUIT

MÉLANGE DE CÉRÉALES TENDRES AVEC DES FRUITS SECS

CONDITION DE CONSERVATION

Conserver dans un endroit frais et sec. DLUO se référer au paquet.
Durée de vie sortie usine : **365 jours**.

Informations nutritionnelles

Energie	Valeurs moyennes pour 100g		Par portion de 45 g	
	1685 kJ	401 kcal	674 kJ	160 kcal
Matières grasses	5,8 g		2,3 g	
dont acides gras saturés	1,1 g		0,4 g	
Glucides	74 g		30 g	
dont sucres	19 g		7.6 g	
Fibres alimentaires	7,5 g		3,0 g	
Protéines	9,3 g		3.7 g	
Sel	0,41 g		0,16 g	

Informations logistiques

Information logistique	Country Store 32x40 G
EAN CARTON	05050083168239
EAN PAQUET	05000127404038
FORMAT	40 G
UNITÉS / CARTON	32
POIDS KG BRUT	1,9
POIDS KG NET	1,28
CARTONS COUCHES	16 X 6
CARTONS / PALETTES HOMOGÈNE	96