

CREWGUARD STRETCH

MIXTE : G7014 NOIR

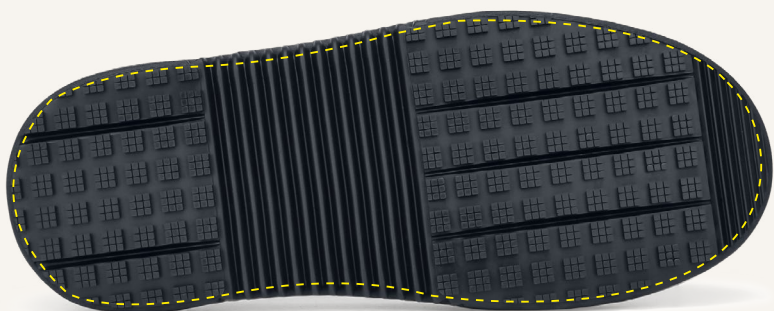
TAILLE : S-XL

CE FO SR EN ISO 20347:2022 [SR FO]



RÉSISTANTE À L'EAU conçue pour repousser l'eau et garder vos pieds au sec temporairement

Sans métal



SEMELLE SFC EXTRÊMEMENT ANTIDÉRAPANTE

- Dépasse les standards de la norme SR selon le test de résistance au glissement de la norme EN ISO 20345/47:2022

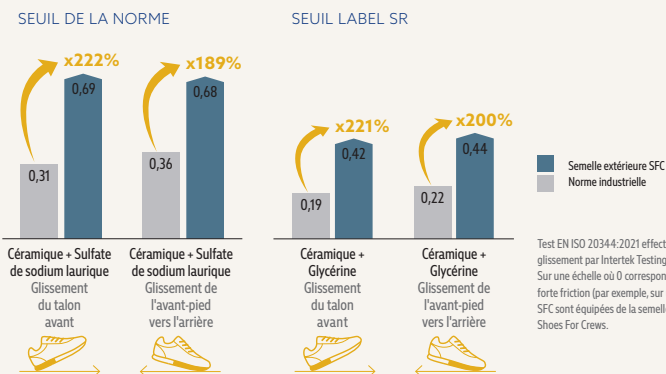
Les lamelles de traction largement espacées empêchent les saletés et débris de se coincer dans la semelle extérieure



GUIDE DE DONNÉES

Certification :	EN ISO 20347:2022 [SR FO]
Matériau supérieur :	Caoutchouc
Matériau de doublure :	Caoutchouc
Matériel de la semelle intercalaire :	N/A
Matériel de la semelle extérieure :	Caoutchouc
Coque de sécurité :	N/A

TEST DES PROPRIÉTÉS ANTIDÉRAPANTES DE NOTRE SEMELLE EXTÉRIEURE SFC [EN ISO 20344:2021]



Test EN ISO 20344:2021 effectué pour déterminer la résistance au glissement par Intertek Testing Services Shenzhen Ltd, en août 2022. Sur une échelle où 0 correspond à l'absence de friction et 1 à une très forte friction (par exemple, sur un tapis sec). Toutes les chaussures SFC sont équipées de la semelle extérieure antidérapante brevetée Shoes For Crews.

Tableau des tailles

Stretch	S	M	L	XL
EU	34-36	37-41	41,5-45	45,5-47
UK	2-3	4-7	7,5-10	10,5-12