

AMBASSADOR II [OB SR]

HOMME : 20331 NOIR

TAILLE : EU 39-47 UK 6-12

OB SR CE UK EN ISO 20347:2022 [OB SR]



Col rembourré

Facile à nettoyer

Chaussant étroit

Tige en cuir

Doublure en polyester recyclé

Tige hydrofuge conçue pour repousser temporairement l'eau et garder vos pieds au sec

Sans métal

GUIDE DE DONNÉES	
Certification :	EN ISO 20347:2022 [OB SR]
Matériau supérieur :	Cuir
Matériau de doublure :	Polyester recyclé
Matériau de la semelle intermédiaire :	EVA recyclé
Matériau de la semelle extérieure :	Caoutchouc
Coque de sécurité :	N/A



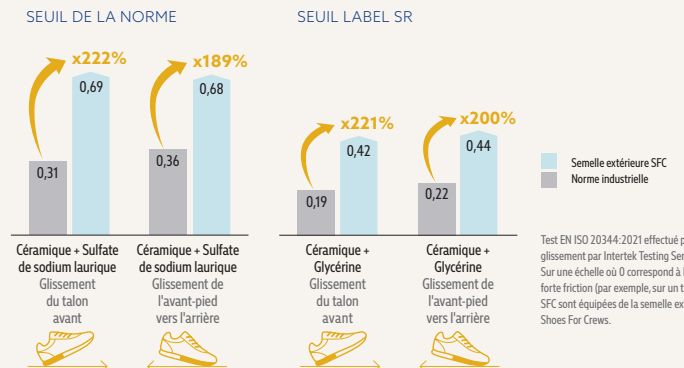
Cliquez ou scannez le code QR pour voir le certificat



SEMELLE SFC EXTRÊMEMENT ANTIDÉRAPANTE

- Dépasse les standards de la norme SR selon le test de résistance au glissement de la norme EN ISO20344:2021
- La plus grande surface couverte par la semelle extérieure offre une meilleure résistance au glissement

TEST DES PROPRIÉTÉS ANTIDÉRAPANTES DE NOTRE SEMELLE EXTÉRIEURE SFC [EN ISO 20344:2021]



Test EN ISO 20344:2021 effectué pour déterminer la résistance au glissement par Intertek Testing Services Shenzhen Ltd, en août 2022. Sur une échelle où 0 correspond à l'absence de friction et 1 à une très forte friction (par exemple, sur un tapis sec). Toutes les chaussures SFC sont équipées de la semelle extérieure antidérapante brevetée Shoes For Crews.

Semelle intérieure en PU, rembourrée et amovible



Poids (par chaussure) :
350 grammes
(basé sur la taille 42)